

Lääne-Nigula Vallavalitsus
vv@laanenigula.ee

(digitaallkirja kuupäev)
nr 3-1.60/2024/59

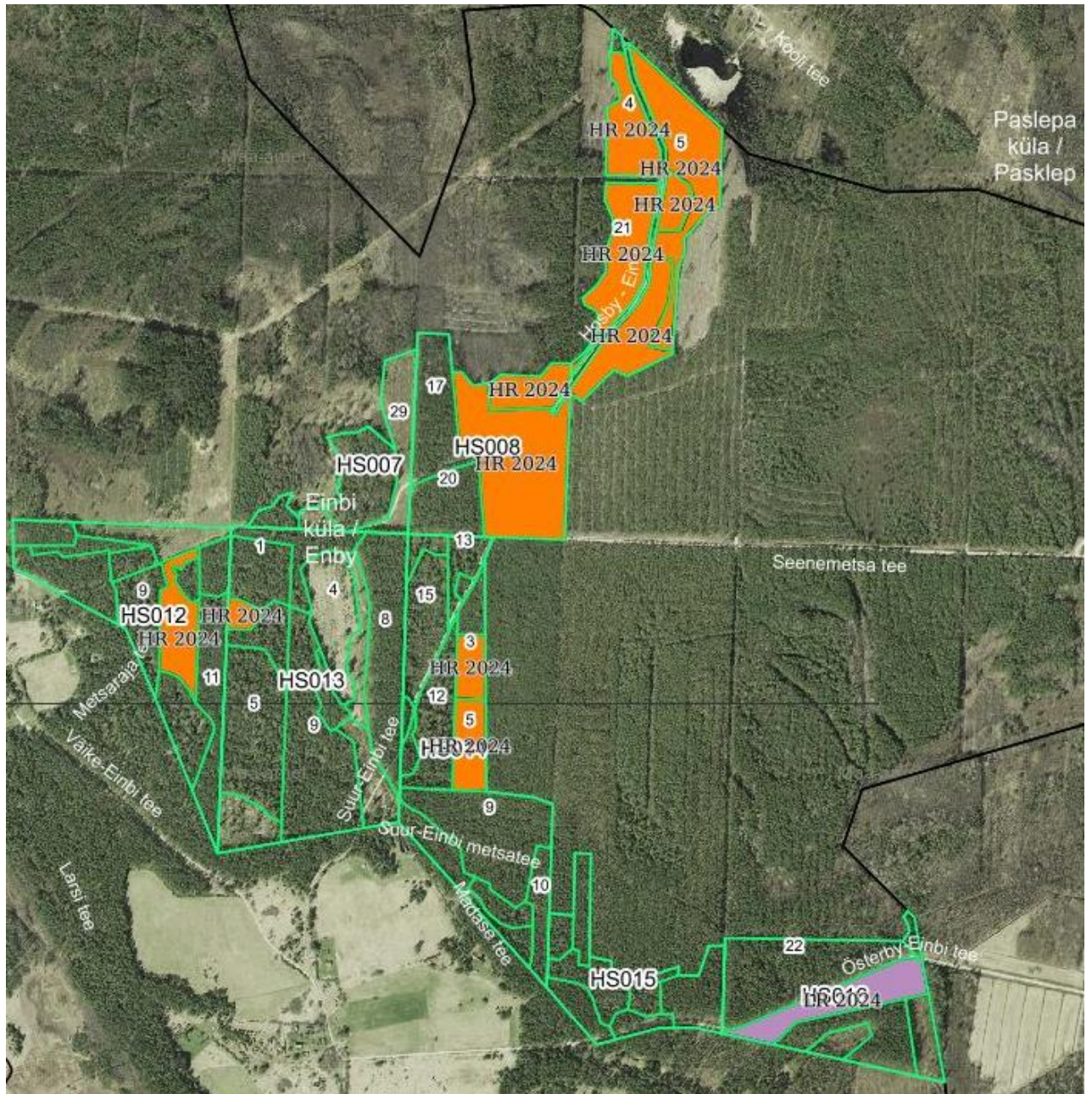
Teavitust Einbi küla KAH alal raietööde alustamisest

Lähtuvalt Einbi küla / Enby kõrgendatud avaliku huviga (KAH) aladel riigimetsa metsatööde plaanist aastateks 2024-2033 on Riigimetsa Majandamise Keskus (RMK) alustamas kokkulepitud raietööde läbiviimisega sel nädalal. Raietööd kestavad esialgsete plaanide järgi aasta lõpuni, kui ilmastikutingimused seda võimaldavad.

Kohapeal tööde organiseerimisega tegeleb RMK praaker Mark Kostõgov, tel 56257992, e-mail: mark.kostogov@rmk.ee

Tabel raiete nimekirjaga

kvartal	eraldis	puistu	raieliik	raieaasta	pindala, ha
HS008	19	Männikud	Harvendusraie	2024	1,3
HS008	21	Männikud	Harvendusraie	2024	6,3
HS009	4	Männikud	Harvendusraie	2024	2,1
HS009	5	Kaasikud	Harvendusraie	2024	4,4
HS009	6	Männikud	Harvendusraie	2024	0,7
HS009	12	Männikud	Harvendusraie	2024	2,5
HS009	21	Männikud	Harvendusraie	2024	3,1
HS012	10	Männikud	Harvendusraie	2024	2
HS013	3	Männikud	Harvendusraie	2024	0,4
HS014	3	Männikud	Harvendusraie	2024	1
HS014	5	Männikud	Harvendusraie	2024	1,5
HS016	28	Männikud	Lageraie	2024	2,4



Lugupidamisega

(allkirjastatud digitaalselt)

kaasamisspetsialist
Edela regioon

505 3401, elor.ilmet@rmk.ee